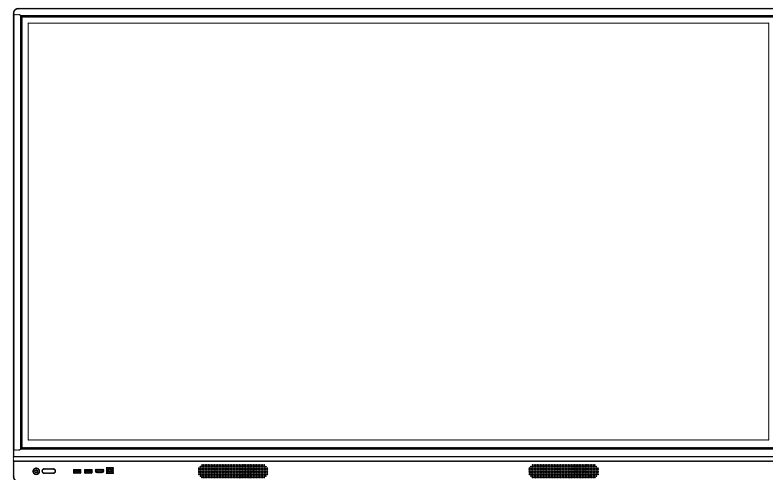


智能交互式平板

— 产品使用说明书 —



【本份文档上有可能没有完全反映产品的所有最新更改，以实际产品为准】

本文所有信息最终解释权归本公司，所有未经授权和允许的复制都是不被认可和应被禁止的

免责声明

当有以下情况之一时，不承担保修期内的免费保修义务。

- 无法提供有效购买凭证
- 私自撕下或损坏拆机标贴
- 因组装不当造成的硬件损坏
- 由于非正常外力而导致的产品损坏
- 超出允许使用环境而导致的产品损坏
- 擅自改动或自行维修而导致的产品损坏
- 自然灾害或其他不可抗力而导致的产品损坏
- 违反产品使用说明书使用指导而导致产品损坏

请在拆开产品包装时，检查所属附件

注意：如果您购买的产品是属于定制型号，请收到产品时确认您的配置是否符合要求，定制型号在本说明书上没有体现，在产品的铭牌上有型号区分。

标配



选配



目录

注意事项和安全警告	1
快速使用指南	3
安装壁挂	4
OPS电脑安装	5
连接与设置	6
简单故障检修	9
维护保养	10

注意事项及安全警告

不正确的使用会导致触电或者火灾事故。为防止发生危险情况，请在安装使用时遵照下述指示；为确保您的安全及延长多媒体交互一体机使用寿命，请仔细阅读下述安全注意事项。

【放置】

- 请勿将机器放在不平稳、易倾斜的地方。
- 请勿将机器放置于太阳光直射下、电暖气等发热物体或其它热源和强光源附近。
- 请勿将机器放在辐射强的设备附近。
- 请勿将机器放在潮湿或有液体滴溅的地方。
- 请勿向机器内部插入任何物品。
- 请勿在机器上放置重物。

【电源】

- 请检查并确保后壳上铭牌的电压值与主供电电压值的匹配性。
- 请在雷雨和闪电天气时拔掉电源线和天线插头。
- 请室内无人或长时间不使用时拔掉电源插头。
- 请避免电源线受到物理或机械破坏。
- 请使用专用电源线，不要修改和延长电源线。
- 请检查并确保交流电源线地线接通。

【屏幕】

- 在屏幕书写时请不要使用坚硬或锋利的物品代替书写笔。
- 需要清洁时，请先拔下电源插头。
- 请用柔性无尘干燥的布擦拭屏幕。
- 请勿用水和喷雾式清洁剂清洗本机。
- 请勿长时间将亮度高的画面显示在屏上。

【温度】

不要将本机器放置在电暖炉或暖气片附近。

机器由低温区移至高温区的时候，为使机内结露充分散发，请放置一段时间再通电开机。

机器正常工作温度为5-40℃。

【湿度】

不要将本机器暴露在雨中、潮湿或靠近水的地方。

请保证室内干燥、通风。

机器正常工作湿度为：（20%RH-80%RH）；大气压力：（86kPa-106kPa）

为什么屏幕上会经常出现雾气？

为了保障屏的安全性，在屏的外面加了一层钢化玻璃，并且为了确保散热，两者之间需存在一定的空隙，这是用于预留气道以供空气对流，产生雾气的主要原因是屏幕温度与外界温度存在温差，热空气遇到较低温度的玻璃表面凝结从而产生水雾，水雾不影响正常使用一般开机使用数小时后雾气会慢慢蒸发消失。

【通风】

请将机器置于通风的地方，保证机器散热良好。

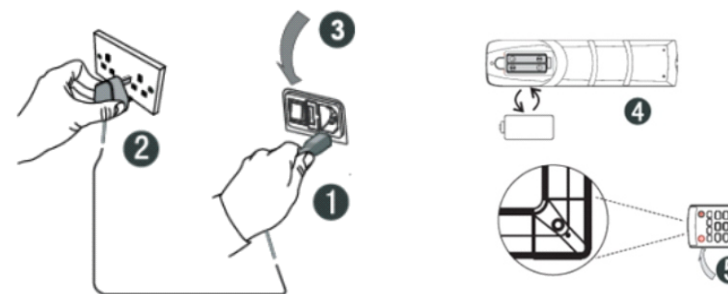
保证整机左右和后面10厘米、顶部20厘米以上的空间通风。

通风孔不要覆盖诸如报纸、桌布和窗帘等物品而妨碍通风。

请勿将任何异物通过通风孔或开口塞入机内。本机内部有高压电，塞入异物会引发触电或内部零件短路。

快速使用指南

【开机准备】



- ①将电源线尾接入机器背部的电源插孔。
- ②将电源线插头接入电源。
- ③打开机器上的电源开关，此时机器正面的指示灯显示红色。
- ④按照遥控器背部电池盒的正负极标识正确装入电池。
- ⑤将遥控器对准机器的遥控器接收窗，按下遥控器的power键即可开机，此时指示灯显示绿色。

注：内置电脑通道为“内置电脑”，若要进入此通道，请使用遥控器上的Input键，或者通过悬浮球内的快捷图标进入。

【使用准备】

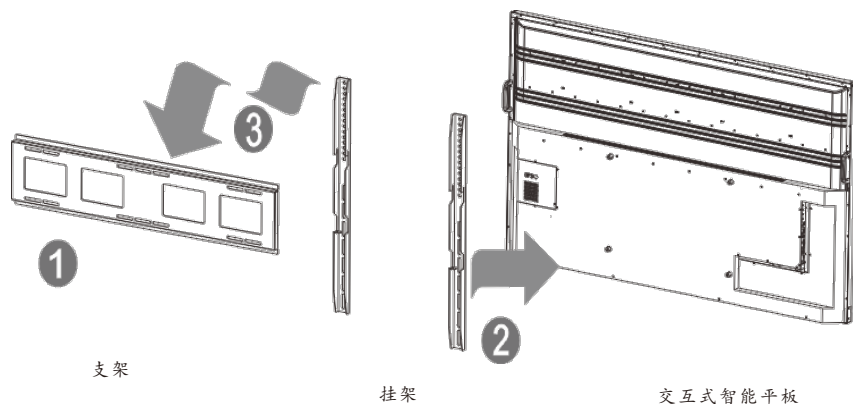
- ①确认触摸是否精准，使用触摸笔在多媒体交互一体机屏幕上画书写，观察光标箭头是否与画笔运行一致，完全一致则表示触摸稳定，可正常使用；
- ②点击“白板”图标可打开智能白板；
- ③如需拷贝移动U盘里的资料，可将U盘插入一体机USB端口，复制粘贴即可，支持双击打开播放；

壁挂安装

1. 请按移动支架或挂架安装指导书，将支架安装到墙体或移动架上。

【安装注意事项】：

在墙体上施工的时候需要考虑墙体的承重安全。



2. 请参考安装挂架指导书，将挂架安装到机器上。

3. 请将安装了挂架的设备挂在支架上，并且锁好固定螺丝。在搬运过程中，请注意安全。



OPS电脑安装

1. 安装 OPS 扩展电脑（在购买时已经选择了 OPS，出厂时已经安装好）。OPS 兼容：42MM/30MM 厚度；接口为：80PIN 国际标准OPS 接口。

【安装注意事项】：

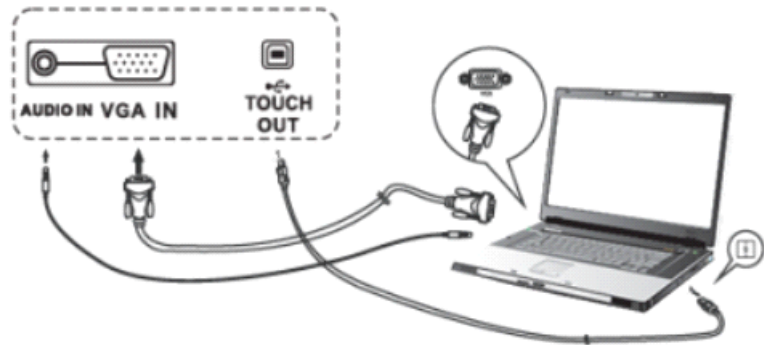
- a. 严禁OPS 电脑带电操作，不支持热插拔。
- b. 将 OPS 电脑对准机器上的 OPS 安装插槽轻轻推入，与机器内置OPS 转接板完全对插到底锁上螺丝。
- c. 因接口标准的问题，建议客户升级 OPS 配置时使用指定品牌。



连接与设置

【Touch输出】

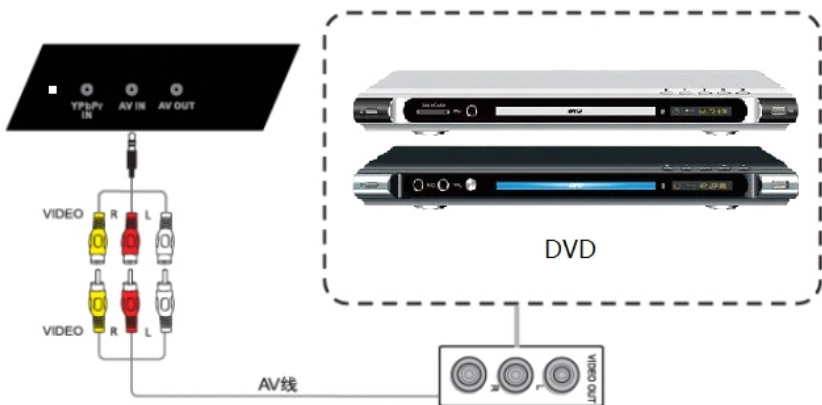
使用VGA或者HDMI，USB触摸线，如下图所示分别连接外部电脑和触摸一体机的对应端口，将电脑的图像切换到VGA或者HDMI的通道，即可实现触摸功能。



注：侧边Touch口对应HDMI1、HDMI2和VGA通道，前置Touch对应前置HDMI通道

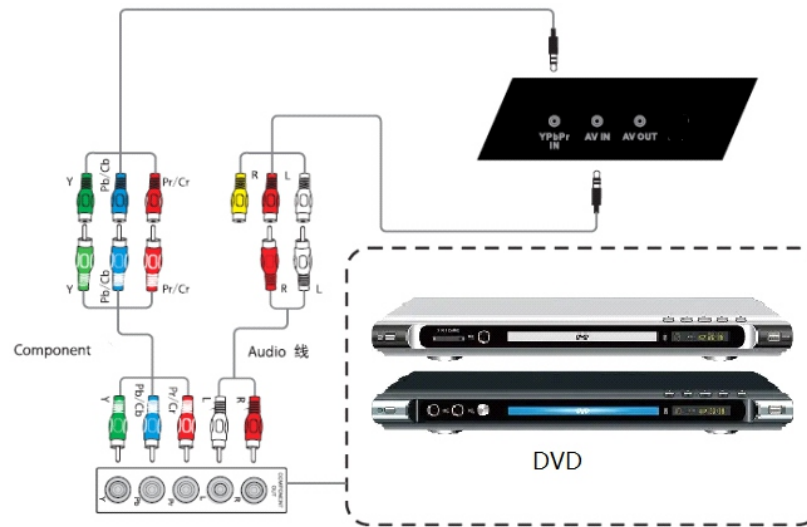
【AV IN】

- (1) 用AV音频线连接AV输出音频设备（黄色为视频、红色为右声道、白色为左声道）；
- (2) 信号源通道切换到AV端口。



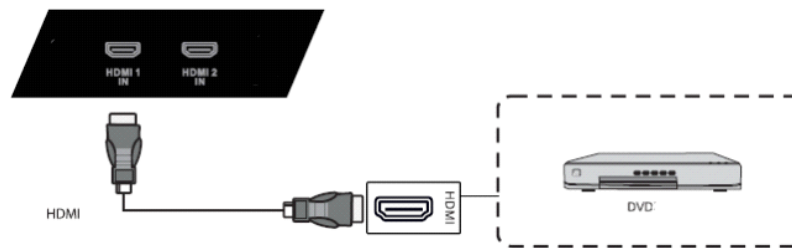
【YPbPr】

- (1) 用YPbPr音频线连接带有YPbPr输出的音视频设备；
- (2) 通道切换到YPbPr通道。



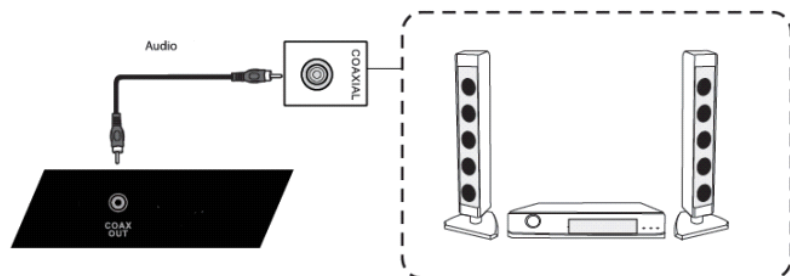
【HDMI】

- (1) 用HDMI线连接带有HDMI输出的音视频设备；
- (2) 切换到对应的HDMI端子。



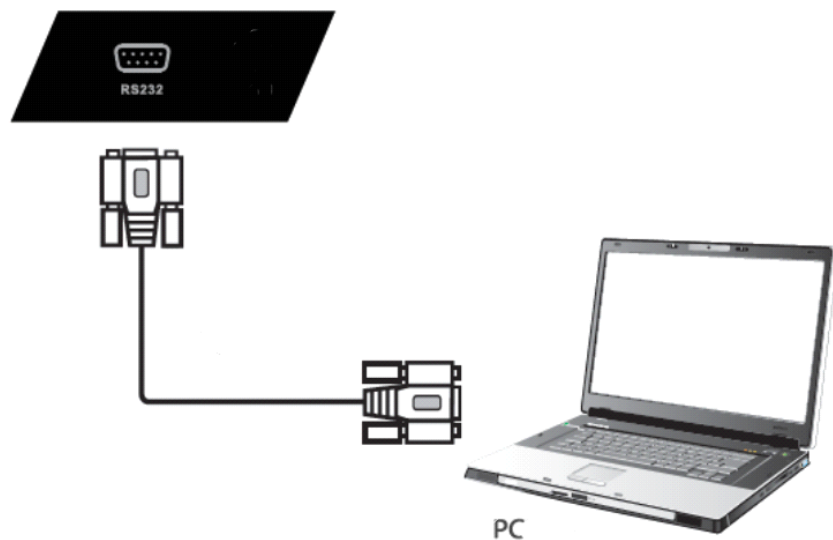
【同轴】

- (1) 用同轴线连接带有同轴输出的音频设备;
- (2) 播放音频。



【Rs232】

- (1) 用RS232线连接PC;
- (2) 连接成功后, 可以使用中控设备控制机器的某些功能, 比如开关机。



简单故障检修

在准备修理前, 阅读以下表, 看看能不能找到您所遇到的故障原因。当您确信完全按照本页使用指南操作, 仍然不能排除故障后, 请您联系产品服务中心进行产品维修。

系统故障	
现象	解决方案
没有图像和声音	检查电源线是否接在墙上插座上
	检查信号线是否正确连接
	检查外接设备的电源开关是否打开
	确认本机没有处于待机状态
画面正常无声音	检查是否将音量设置为最小
	检查是否将音量设置为静音
	检查外接音频是否正确连接
无画面或画面黑白	检查并调整色彩设置
	检查并调整彩色制式
声音和图像受到干扰	试着找出影响一体机的电器, 将其远离一体机
	试着把一体机的电源插头插入另一个插座
画面模糊或有雪花 图像失真	检查信号线连接处是否松动
	再次设置及微调信号输入
遥控器失灵	检查遥控器的电池是否安装正确
	检查遥控器的电池是否电量耗尽, 并及时更换电池
	检查遥控器电池的正负极安装方向是否正确
	检查遥控器信号发射窗位置是否有异物遮挡

触摸系统故障		
现象	问题原因	解决方法
触摸屏突然出现漂移, 即突然出现鼠标指针不在手指触摸点的位置	鼠标指针发生触摸操作时, 请检查是否无意间衣袖或其他物品触碰到触摸屏, 这些状况就会导致鼠标指针不在手指触摸点的位置	使用工程中确保其他物品没有同时进行触摸操作
触摸无反应	此现象产生的原因可能有以下几种情况: 1. 触摸信号线(USB线)发生故障 2. 计算机的操作系统发生故障 3. 计算机主机的 USB 接口发生故障。	1. 联络计算机的维修人员 2. 联络产品售后维修中心

维护保养

设备保养和环保说明

保养的重要性：

保养可以防止小问题变大问题，确保机器的安全性。

保养可以使得机器的性能达到最佳，达到较长的使用寿命。

保养工具：

干净不起毛的布，例如无尘布。

清洁剂，例如工业酒精

保养措施：

保养前将整机关闭，电源 I/O 开关关闭，电源线拔掉确保人身安全。

擦布浸入清洁剂，拧至半干，不能滴出水。

擦拭屏幕保护玻璃表面的灰尘，以及整机面框。

擦拭 2 至 3 遍，最好用新的干净的擦布擦干残留的清洁剂。

清洁完成后，待机器水分自然风干可正常使用。

养成良好的用机习惯

不使用机器时，请关闭电源 I/O 开关或者拔掉 AC 电源线。

长时间不使用机器，请用保护罩包好，置于阴凉干燥处。

部件	Pb	Hg	Cd	Cr(VI)	PBB	PBDE
塑料件	O	O	O	O	X	X
LCD 屏 PDP 屏	X	X	O	O	O	O
电路板	X	O	O	O	O	O
五金件	X	O	O	O	O	O
装饰件						
扬声器	X	O	O	O	O	O
遥控器	X	O	O	O	O	O
电源线	X	O	O	O	O	O

产品有毒有害物质或元素的名称以及含量：

O：表示该有毒有害物质在该部件所有均质材料中的含量在SJ/T11363-2006 规定的限量要求以下

X：表示该有毒有害物质至少在该部件的某一均质材料中的含量超出SJ/T11363-2006 规定的限量要求以下

技术说明：

本机五金结构件、注塑件、接插件及绝大多数电子件符合中国和欧盟RoHS指令求，仅有少数部件由于全球技术水平限制，可能影响产品可靠性而暂未实现有毒有害物质或元素的替代，请消费者放心使用，正常使用条件下不会对使用者造成健康影响损害的。